

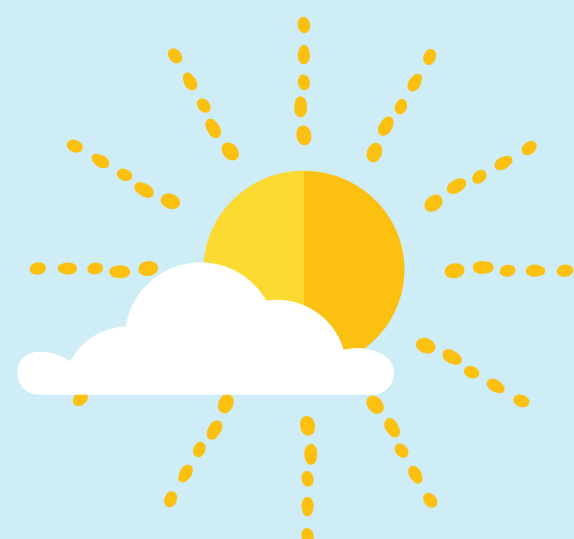
# La Ruta "Bacana"

DE NUESTRAS AVES MIGRATORIAS



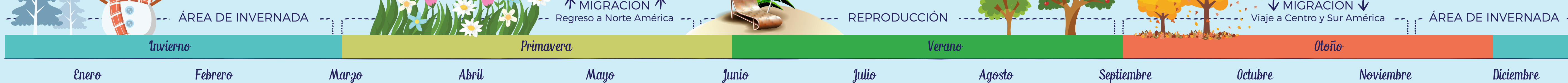
## MIGRACIÓN

Antes de que el frío invierno llegue, las aves y otros animales viajan largas distancias hacia lugares más cálidos, buscando sitios con alimento abundante.



## AMÉRICA DEL NORTE (LAS ESTACIONES)

En América del Norte la temperatura cambia dependiendo de la época del año, esos cambios se llaman estaciones (Invierno, primavera, verano y otoño). Cada estación dura cerca de tres meses y hacen que el paisaje se transforme debido a los cambios extremos del frío al calor.



## ÁREA DE REPRODUCCIÓN

### LOS BOSQUES DE Norte America (Estados Unidos y Canada)

En América del Norte las aves migratorias construyen su nido y crían a sus polluelos, quienes antes de llegar el invierno estarán listos para iniciar su largo viaje de migración hacia lugares más cálidos en el trópico.



TUNDRA



BOSQUE DE PINO



BOSQUE BOREAL



BOSQUE DECIDUO

## ¿CÓMO PUEDO ayudar las aves EN SU VIAJE?

### BUENAS PRÁCTICAS

- Reforestación de bosques nativos
- Sembrando plantas nativas con frutos
- Ríos y humedales saludables
- Cultivos de café con sombra
- Cercas vivas
- Conservar bosques nativos
- Uso de insecticidas orgánicos
- Apagar luces de grandes estructuras
- Móviles en ventanas
- Animales domésticos controlados
- Sensibilizar a los cazadores

## ¿QUÉ AFECTA A LAS Aves Migratorias EN SU VIAJE?

### AMENAZAS

- Gatos & perros
- Tráfico de especies
- Fumigaciones
- Colisiones con estructuras
- Monocultivos
- Huracanes y tormentas
- Cacería
- Deforestación
- Envenenamiento

## CAFETALES CON SOMBRA EN LA

### Sierra Nevada de Santa Marta

Después de un largo viaje, las aves migratorias llegan a la Sierra Nevada de Santa Marta buscando refugio y alimento. Los bosques nativos y los cafetales con sombra son sus lugares favoritos.

Cuando la temporada de invierno termina en Norte América las aves regresan para reproducirse y criar a sus polluelos.



CAFE DE LA SIERRA



NIÑAS DE LA SIERRA

## ÁREA DE INVERNADA

## Las aves migratorias

### Y SUS RUTAS



Pheucticus ludovicianus  
RUTA CENTRAL Y ATLANTICO



Setophaga fusca  
RUTA CENTRAL



Piranga rubra  
RUTA CENTRAL



Piranga olivacea  
RUTA CENTRAL Y ATLANTICO



Vireo olivaceus  
RUTA CENTRAL Y ATLANTICO



Buteo platypterus  
RUTA PACIFICO



Catharus minimus  
BAJADA RUTA CENTRAL  
SUBIDA RUTA ATLANTICO



Setophaga ruticilla  
RUTA CENTRAL Y ATLANTICO



Icterus galbula  
RUTA CENTRAL



Contopus cooperi  
RUTA CENTRAL Y CENTRAL



Smithsonian Migratory Bird Center  
www.s.si.edu/BTA